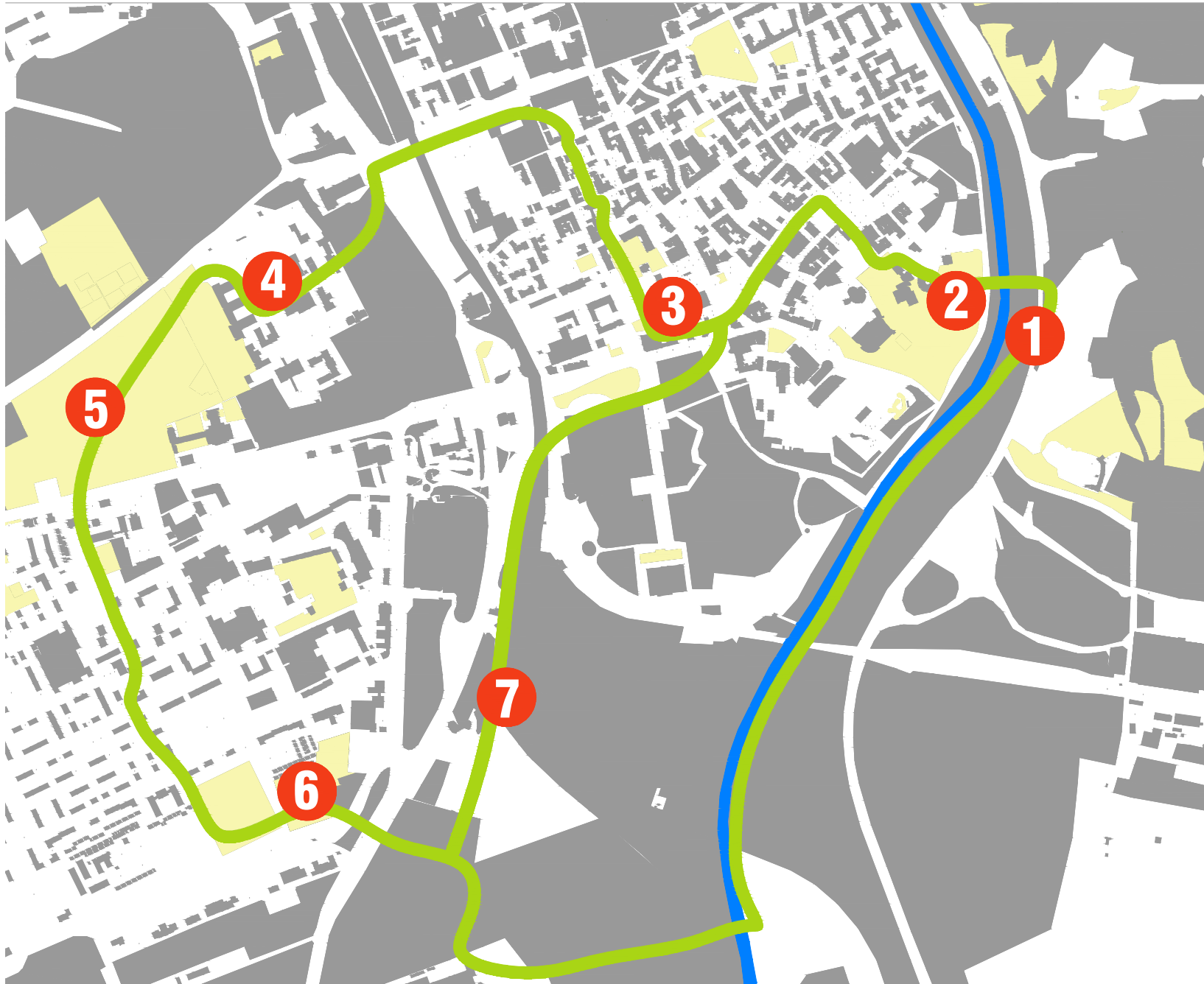


# LANDSCAPE

FESTIVAL

OSTRAVA 2019



# POPIS LOKALIT PRO OPEN CALL

## 1. SOUTOK OSTRAVICE A LUČINY

Nábřeží řeky Ostravice je důležitou částí ostravského veřejného prostoru. Přes mnohé zásahy z poslední doby je řeka veřejnosti stále těžko přístupná, přestože je v těsném kontaktu s městským centrem. Mohla by právě Ostravice, bez ohledu na svou „černou“ minulost, být v budoucnu významnou rekreační zónou města a současně spojnicí nejen mezi městskými částmi, ale také mezi Moravou a Slezskem?



## 2. ČERNÁ LOUKA

Černá louka je historicky i programem velmi rozmanitou částí města nacházející se v bezprostřední blízkosti od Masarykova náměstí a současně na břehu Ostravice. Již dlouhá léta neuchopený prostor slouží převážně k pořádání výstav. Na pětihektarovém areálu je mezi travnatými plochami a sítí cest umístěno devět objektů. V srdci areálu nedávno vznikla komunitní zahrada.



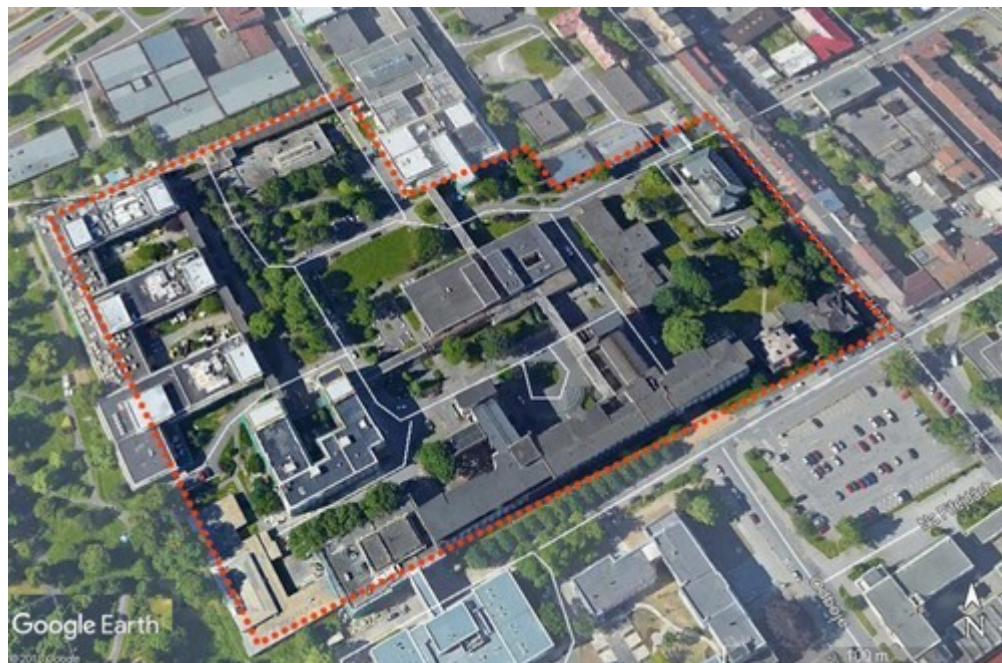
### 3. PARK ZA DOMEM UMĚNÍ

Nedávno proběhla rekonstrukce části prostranství před Domem umění, na které navazuje také tento park. Je překvapivě klidným místem v centru města, jež je odcloněno od většiny rušných komunikací zajímavou zástavbou minulého století. Vytvořením tramvajové zastávky „Karolina“ získal park na významu jako jedna z nových frekventovaných komunikačních tras.



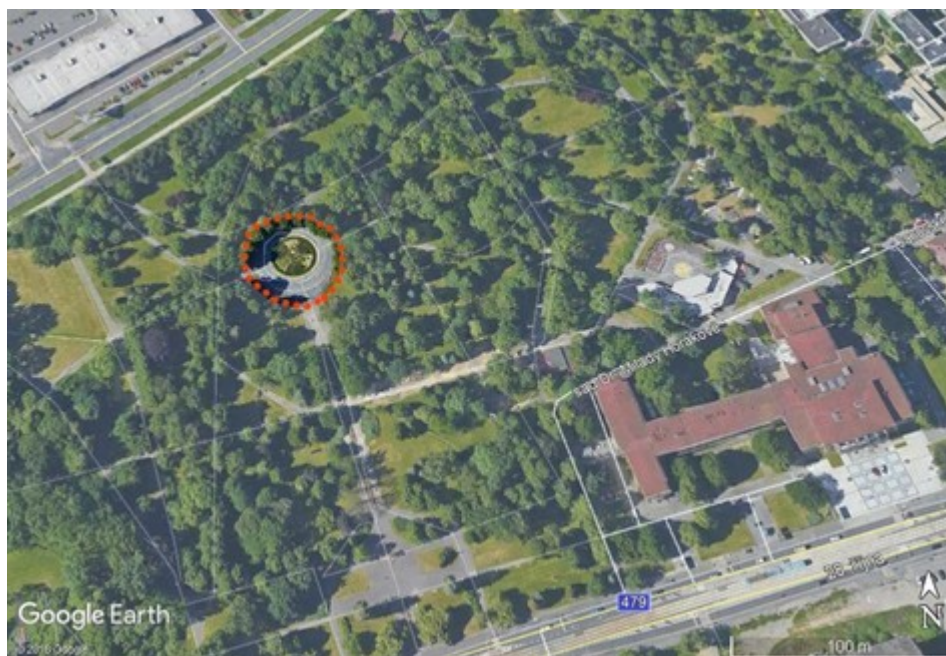
#### 4. AREÁL MĚSTSKÉ NEMOCNICE OSTRAVA

Areály nemocnic jsou tradičně opomíjeným a podceňovaným veřejným prostorem, přestože lidé, kteří se zde pohybují, si přívětivější prostředí nepochybně zaslouží. Nemocnice na Fifejdách se stopadesátiletou tradicí se nachází nedaleko historického centra Ostravy.



## 5. RONDEL V SADECH DR. MILADY HORÁKOVÉ

Sad se nachází na místě bývalého městského hřbitova, který byl včetně kubistického krematoria ke konci sedmdesátých let minulého století srovnán se zemí. V parku, jenž zaostává daleko za svým potenciálem, se dnes nachází celá řada výtvarných děl. Rondel, který byl v minulosti fontánou s vodotryskem, je situován v jeho centrální části na křížení hlavních os cestní sítě.



## 6. PARK V ULICI ŽELEZÁRENSKÉ

Park sousedící s významnými turistickými lákadly Ostravy, kterými jsou Dolní oblast Vítkovice a Hlubina, vznikl teprve nedávno za účelem rekreace obyvatel této části města. Jižně navazuje na urbanismus městského obvodu Vítkovice.



## 7. OKOLÍ JANTAROVÉ STEZKY

Název této cesty má historické základy v kupecké stezce, která kdysi vedla podél řeky Ostravice. Cesta, která zde byla při rekonstrukci Dolní oblasti zpřístupněna, je nejrychlejší pěší spojnici z centra města do Vítkovic. V současné době je Jantarová stezka nejfrekventovanější v době pořádání letních festivalů. Spojuje také Dolní oblast Vítkovice s železniční zastávkou Ostrava střed.

